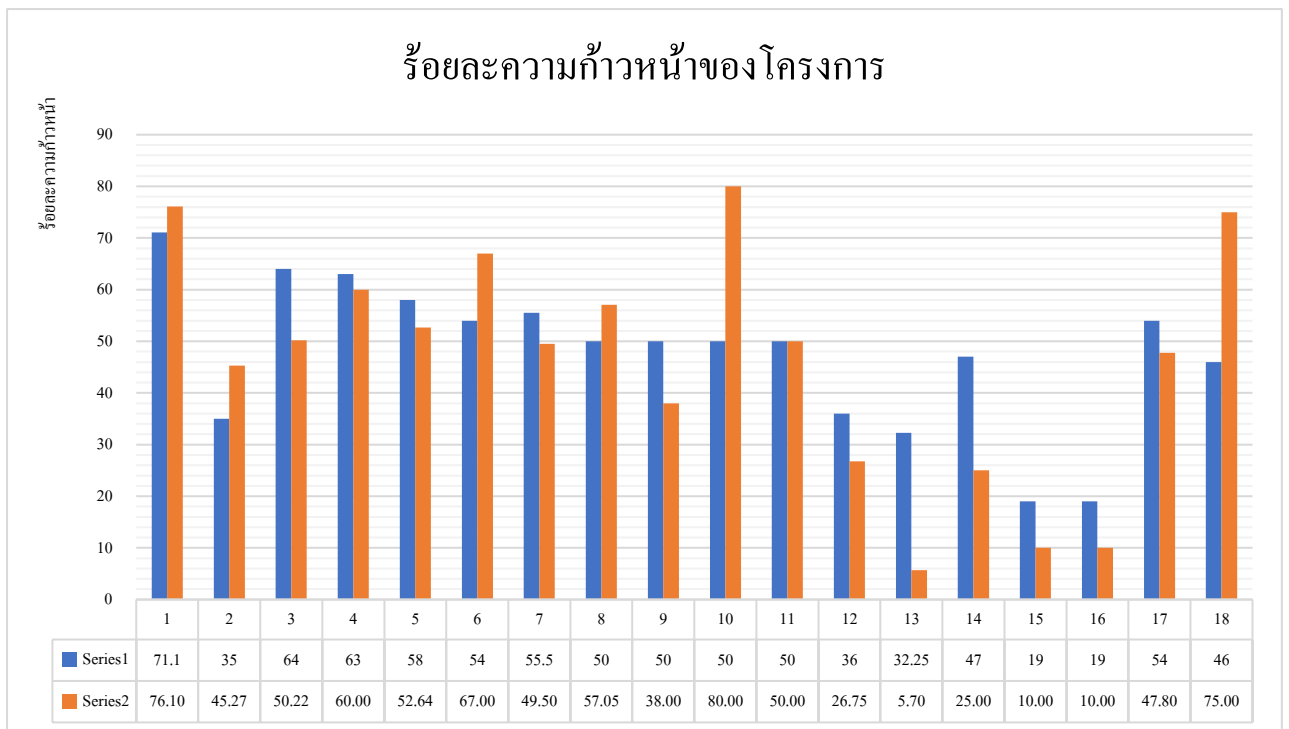
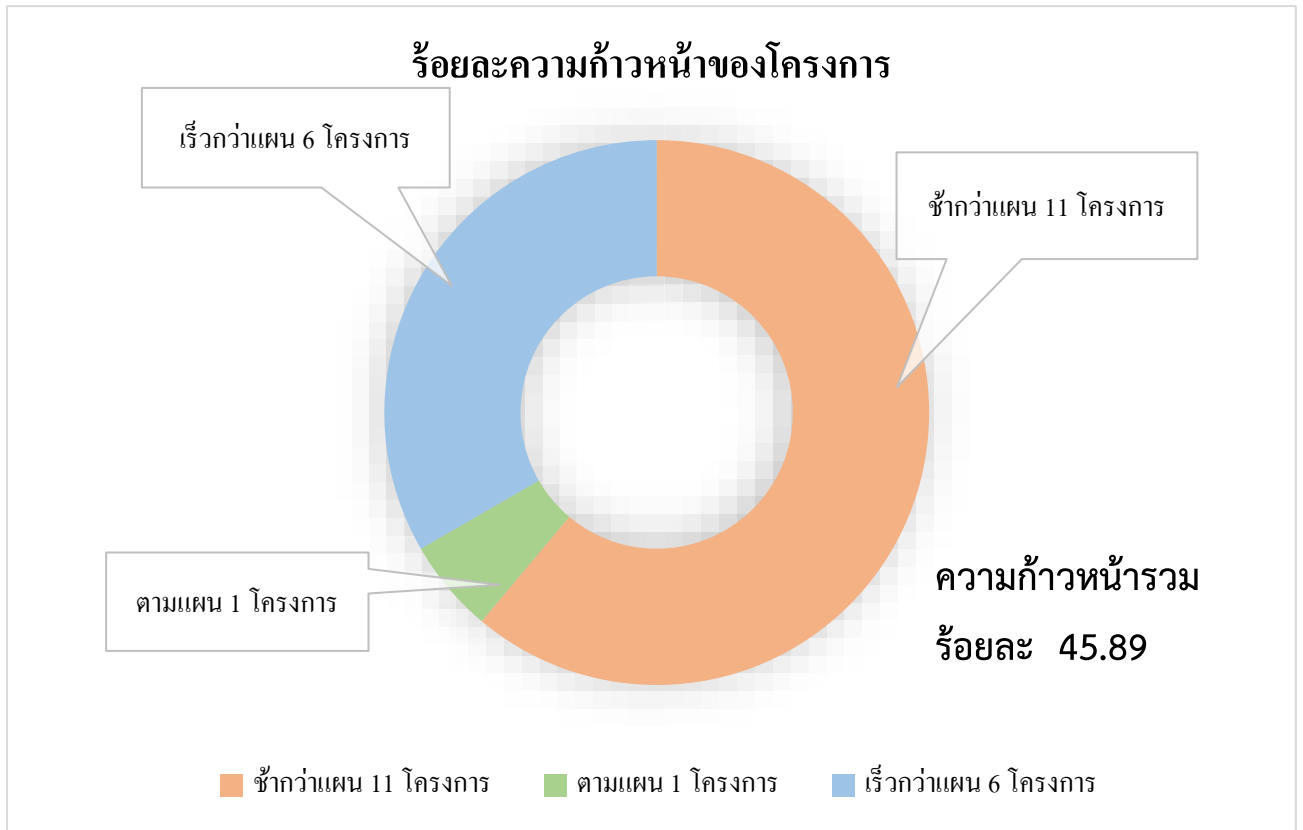


สรุปความก้าวหน้าการดำเนินงานโครงการตามแผนปฏิบัติการประจำปีงบประมาณ พ.ศ. 2569  
 ศูนย์วิทยาศาสตร์การแพทย์ที่ 11 สุราษฎร์ธานี  
 ประจำเดือน มีนาคม 2569



หมายเหตุ โครงการเรียงลำดับตามเอกสารแนบ

เอกสารแนบ

ลำดับ	ชื่อโครงการ	ความก้าวหน้า	
		แผน	ผล
1	โครงการดำรงรักษาระบบคุณภาพห้องปฏิบัติการและระบบบริหารคุณภาพของศูนย์วิทยาศาสตร์การแพทย์ที่ 11 สุราษฎร์ธานี ปีงบประมาณ 2569	71.10	76.10
2	โครงการตรวจคัดกรองทารกแรกเกิดแบบเพิ่มจำนวนโรค เขตสุขภาพที่ 11 ปีงบประมาณ พ.ศ. 2569	35.00	45.27
3	โครงการคัดกรองมะเร็งปากมดลูกด้วยตนเองโดยวิธี HPV-DNA Test แบบแยก 14 สายพันธุ์ ประจำปีงบประมาณ พ.ศ. 2569	64.00	50.22
4	โครงการพัฒนาถุงมือป้องกันรังสีเอกซ์ด้วยพอลิเมอร์คอมโพสิต PVDF-HFP/PMMA/ Bi2O3 เพื่อความปลอดภัยในการทำงานทางการแพทย์ (ต่อเนื่อง 2568-2570)	63.00	60.00
5	โครงการเฝ้าระวังและตรวจสอบชนิดของสารเสพติดที่มีใช้ในพื้นที่ ประจำปีงบประมาณ พ.ศ. 2569	58.00	52.64
6	โครงการพัฒนาศักยภาพศูนย์คัดกรองยาเสพติดในปัสสาวะหน่วยบริการปฐมภูมิในพื้นที่จังหวัดชุมพร ระนอง สุราษฎร์ธานี และนครศรีธรรมราช ประจำปีงบประมาณ พ.ศ. 2569	54.00	67.00
7	โครงการเฝ้าระวังตัวเรือดและเชื้อก่อโรคในโรงแรมภายใต้ 3C: Clean bed, Clean air, Clean food ของโรงแรมในพื้นที่อำเภอเกาะสมุย จังหวัดสุราษฎร์ธานี	55.50	49.50
8	โครงการทดสอบความชำนาญสำหรับหน่วยบริการปฐมภูมิ ประจำปีงบประมาณ พ.ศ.2569	50.00	57.05
9	โครงการพัฒนาศักยภาพห้องปฏิบัติการตรวจคุณภาพน้ำเสียและน้ำทิ้ง	50.00	38.00
10	โครงการพัฒนาศักยภาพการทดสอบคุณภาพเครื่องอัลตราซาวด์	50.00	80.00
11	โครงการการพัฒนาวัสดุกำบังรังสีเอกซ์จากคอมโพสิตเรซินผสมกับแคลเซียมซัลเฟตและแบเรียมซัลเฟต	50.00	50.00
12	พัฒนาขีดความสามารถการตรวจวิเคราะห์การปนเปื้อนในอาหาร (สารกลุ่มไบโอจีนิกเอมีน, โลหะ, สี BY2, สารพันธุกรรมของเชื้อไวรัสในอาหาร)	36.00	26.75
13	โครงการพัฒนาศักยภาพเครือข่ายและยกระดับคุณภาพของห้องปฏิบัติการทางการแพทย์และห้องปฏิบัติการรังสีวินิจฉัย พ.ศ. 2569	32.25	5.70
14	โครงการส่งเสริมการพัฒนาสมุนไพรในท้องถิ่น (One Herb One Province) ประจำปีงบประมาณ พ.ศ.2569	47.00	25.00
15	โครงการพัฒนาเครือข่ายวิทยาศาสตร์การแพทย์ชุมชน ประจำปีงบประมาณ พ.ศ. 2569 (อสม)	19.00	10.00
16	โครงการพัฒนาเครือข่ายวิทยาศาสตร์การแพทย์ชุมชน ประจำปีงบประมาณ พ.ศ. 2569 (ศูนย์แจ้งเตือนภัย)	19.00	10.00
17	โครงการจากห้องแล็บสู่ชุมชน: การพัฒนาผลิตภัณฑ์ชุมชน OTOP/SMEs ด้านอาหาร	54.00	47.80
18	โครงการจากห้องแล็บสู่ชุมชน: การพัฒนาผลิตภัณฑ์ชุมชน (OTOP/SMEs) เครื่องสำอางผสมสมุนไพร	46.00	75.00
<b>ร้อยละความก้าวหน้ารวม</b>		<b>45.89</b>	



เร็วกว่าแผน



ตามแผน



ช้ากว่าแผน