



บันทึกข้อความ

ส่วนราชการ กลุ่มงานจริยธรรม โทร. ๙๙๘๘๖-๗

ที่ สธ ๐๖๓๘/ว๒๙

วันที่ ๒๐ เมษายน ๒๕๖๙

เรื่อง แนวทางการตอบแบบวัดผู้มีส่วนได้ส่วนเสียภายในหน่วยงาน (แบบวัด IIT) สำหรับการประเมิน ITA
กรมวิทยาศาสตร์การแพทย์ ประจำปีงบประมาณ พ.ศ. ๒๕๖๙

เรียน ผู้อำนวยการกอง/สถาบัน/สำนัก/ศูนย์วิทยาศาสตร์การแพทย์/หน่วยงานที่จัดตั้งขึ้นเป็นการภายใน

ตามที่ประชุมคณะทำงานขับเคลื่อนการประเมินคุณธรรมและความโปร่งใสในการดำเนินงาน
กรมวิทยาศาสตร์การแพทย์ ครั้งที่ ๑/๒๕๖๙ เมื่อวันที่ ๓๑ มีนาคม ๒๕๖๙ เวลา ๐๙.๓๐ - ๑๔.๐๐ น.
ณ ห้องประชุม ๘๑๕ ชั้น ๘ อาคาร ๑๐๐ ปีการสาธารณสุขไทย กรมวิทยาศาสตร์การแพทย์ และผ่านสื่อ
อิเล็กทรอนิกส์ Application Zoom โดยมีผู้เข้าร่วมประชุมจากหน่วยงานส่วนกลางและศูนย์วิทยาศาสตร์การแพทย์
โดยมอบหมายให้กลุ่มงานจริยธรรม จัดทำแนวทางการตอบแบบวัดผู้มีส่วนได้ส่วนเสียภายในหน่วยงาน (แบบวัด IIT)
สำหรับการประเมิน ITA กรมวิทยาศาสตร์การแพทย์ ประจำปีงบประมาณ พ.ศ. ๒๕๖๙ นั้น

กลุ่มงานจริยธรรม ได้จัดทำแนวทางการตอบแบบวัดผู้มีส่วนได้ส่วนเสียภายในหน่วยงาน
(แบบวัด IIT) สำหรับการประเมิน ITA กรมวิทยาศาสตร์การแพทย์ ประจำปีงบประมาณ พ.ศ. ๒๕๖๙
และขอให้หน่วยงานสื่อสารแนวทางดังกล่าวฯ ให้บุคลากรเข้าใจเกณฑ์ข้อคำถามไปในทิศทางเดียวกัน
เพื่อยกระดับคะแนนการประเมิน ITA ของกรมวิทยาศาสตร์การแพทย์ ในส่วนของแบบวัด IIT ให้มีผลคะแนน
มากกว่าร้อยละ ๘๕ ทั้งนี้ สามารถดาวน์โหลดได้ที่ลิงก์ <http://ul.dmsc.moph.go.th/co๒๘d> หรือ QR Code
แนบท้ายหนังสือนี้

จึงเรียนมาเพื่อโปรดแจ้งให้บุคลากรของหน่วยงานรับทราบ

(นายสุรเดช ชวะเดช)

รองอธิบดีกรมวิทยาศาสตร์การแพทย์

หัวหน้ากลุ่มงานจริยธรรม

แนวทางการตอบแบบวัด IIT ๒๕๖๙



กรมวิทยาศาสตร์การแพทย์

นิยามและโครงสร้างแบบวัด IIT

แบบวัดการรับรู้ของผู้มีส่วนได้ส่วนเสียภายใน (Internal Integrity and Transparency: IIT) เป็นแบบวัดที่ให้ผู้ตอบเลือกตัวเลือกคำตอบตามการรับรู้หรือประสบการณ์ของตนเอง โดยมีวัตถุประสงค์เพื่อเก็บข้อมูลการรับรู้ของผู้มีส่วนได้ส่วนเสียภายในที่มีต่อหน่วยงานตนเอง ใน 5 ตัวชี้วัด ได้แก่ ตัวชี้วัดตัวชี้วัดที่ 1 การปฏิบัติหน้าที่ ตัวชี้วัดที่ 2 การใช้จ่ายงบประมาณและการจัดซื้อจัดจ้าง ตัวชี้วัดที่ 3 การใช้อำนาจในการบริหารงานบุคคล ตัวชี้วัดที่ 4 การใช้ทรัพย์สินของราชการ และตัวชี้วัดที่ 5 การแก้ไขปัญหาการทุจริต

องค์ประกอบของข้อคำถามในแบบวัด IIT ประจำปีงบประมาณ พ.ศ. 2569
จึงถูกกำหนดโครงสร้างออกเป็น 2 ส่วน ประกอบด้วย

ข้อคำถามกลาง (Core Questions)



จำนวน 20 ข้อ เป็นชุดข้อคำถามมาตรฐานที่ใช้ประเมินร่วมกันทุกหน่วยงานภาครัฐ เพื่อวัดระดับคุณธรรมและความโปร่งใสในภาพรวม

ข้อคำถามเฉพาะ (Specific Questions)



จำนวน 10 ข้อ เป็นชุดข้อคำถามที่ได้รับการออกแบบเฉพาะตามบริบทภารกิจและความเสี่ยงของแต่ละกลุ่มหน่วยงาน เพื่อให้ข้อมูลที่ได้รับสอดคล้องกับลักษณะการดำเนินงานของหน่วยงานต้นสังกัดอย่างแท้จริง

ผู้มีส่วนได้ส่วนเสียและระยะเวลาในการพิจารณา

ผู้มีส่วนได้ส่วนเสียภายใน

หมายถึง บุคลากรของหน่วยงานภาครัฐ ตั้งแต่ระดับผู้บริหารผู้อำนวยการ/หัวหน้า ข้าราชการ/พนักงาน ไปจนถึงลูกจ้าง/พนักงานจ้างที่ปฏิบัติงานให้กับหน่วยงานภาครัฐมาเป็นระยะเวลาไม่น้อยกว่า 1 ปี
(ปฏิบัติงานก่อนวันที่ 1 ม.ค. 2568)

การคุ้มครองข้อมูล

ทุกคำตอบของแบบวัด IIT จะถูกเก็บไว้เป็นความลับทางราชการและใช้เป็นข้อมูลในการวัดผลการประเมินเท่านั้น โดยจะไม่มีมีการเผยแพร่ชุดคำตอบรายบุคคลและรายงานผลคะแนนรายบุคคล เพื่อความปลอดภัยและความเชื่อมั่นของผู้ตอบแบบวัด IIT ทุกคน

ผู้ตอบแบบวัด IIT จะต้องตอบแบบวัดโดยให้ข้อมูลการรับรู้และประสบการณ์เฉพาะเหตุการณ์ที่เกิดขึ้นในปีงบประมาณ พ.ศ. 2569 เท่านั้น

วิธีการรวบรวมข้อมูลจากผู้มีส่วนได้ส่วนเสียภายในตามแบบวัด IIT



วิธีการรวบรวมข้อมูลแบบวัด IIT เป็นการดำเนินการโดย สำนักงาน ป.ป.ช. เป็นผู้ดำเนินการเก็บรวบรวมข้อมูลเองทั้งกระบวนการ เพื่อให้ได้ข้อมูลที่สะท้อนข้อเท็จจริงและมีความเป็นอิสระ ปราศจากการชี้นำหรือแทรกแซงจากหน่วยงานรับการประเมิน โดยมีขั้นตอนดังนี้



การกำหนดกลุ่มเป้าหมาย : หน่วยงานจัดส่งฐานข้อมูลรายชื่อและช่องทางการติดต่อบุคลากรที่เป็นผู้มีส่วนได้ส่วนเสียภายใน (IIT) ให้กับสำนักงาน ป.ป.ช. เพื่อทำการสุ่มกลุ่มตัวอย่างให้มีการกระจายตัวครอบคลุมงานด้านต่าง ๆ ทั้งในส่วนงานตามภารกิจหลัก งานจัดซื้อจัดจ้าง และงานสนับสนุน ทั้งนี้ ผู้ประเมินอาจมีการประสานงานเพื่อสอบถามหรือขอข้อมูลเพิ่มเติมเพื่อใช้ประกอบการวิเคราะห์กลุ่มเป้าหมายผู้มีส่วนได้ส่วนเสียภายในเพื่อให้สอดคล้องกับบริบทของหน่วยงาน



บทบาทของหน่วยงานผู้รับการประเมิน : มีหน้าที่ในการจัดเตรียมและนำส่งฐานข้อมูลที่ครบถ้วนและเป็นปัจจุบันให้แก่ผู้จัดเก็บข้อมูล หรืออำนวยความสะดวกกระบวนการจัดเก็บข้อมูลผู้มีส่วนได้ส่วนเสียภายในให้แก่ผู้จัดเก็บข้อมูล



การจัดเก็บข้อมูล : สำนักงาน ป.ป.ช. (หรือผู้ประเมินภายนอกที่ได้รับมอบหมาย) จะดำเนินการสุ่มกลุ่มตัวอย่างและจัดส่งช่องทางการตอบแบบวัด IIT ไปยังผู้ที่ได้รับการคัดเลือกโดยตรง ผ่านช่องทางอิเล็กทรอนิกส์ หรือดำเนินการจัดเก็บข้อมูลโดยการส่งพื้นที่ภาคสนาม หรือช่องทางอื่นที่กำหนด

สำนักงาน ป.ป.ช. อาจมีการประสานงานเพื่อสอบถามหรือขอข้อมูลเพิ่มเติมเพื่อใช้ประกอบการวิเคราะห์กลุ่มผู้มีส่วนได้ส่วนเสียภายในที่สำคัญของหน่วยงานเพื่อให้สอดคล้องกับบริบทของหน่วยงาน

การตอบแบบวัด IIT

ข้อคำถามหลัก จำนวน 5 ตัวชี้วัด **20** ข้อคำถาม

ตัวชี้วัดที่ 1 การปฏิบัติหน้าที่	ตัวชี้วัดที่ 2 การใช้จ่ายงบประมาณและการจัดซื้อจัดจ้าง	ตัวชี้วัดที่ 3 การใช้อำนาจในการบริหารงานบุคคล	ตัวชี้วัดที่ 4 การใช้ทรัพย์สินของราชการ	ตัวชี้วัดที่ 5 การแก้ไขปัญหาการทุจริต
01	02	03	04	05
i1-i4	i5-i9	i10-i12	i13-i16	i17-i20

คำถามเฉพาะ

จำนวน 5 ตัวชี้วัด **10** ข้อคำถาม

Risk Type	กลุ่ม 1	กลุ่ม 2	กลุ่ม 3
ปฏิบัติหน้าที่โดยมิชอบ	✓	✓	✓
จัดซื้อจัดจ้าง	✓	✓	✓
บริหารงานบุคคล	✓	✓	✓
ที่ดิน	✓	✓	
เรียกรับสินบน	✓	✓	✓
ร่ำรวยผิดปกติ			
ทุจริตงบประมาณ/โครงการ			✓



สรุป

บุคลากรที่ได้รับการสุ่มรายชื่อให้ตอบแบบ IIT จากสำนักงาน ป.ป.ช.
 ต้องตอบแบบวัด IIT จำนวน คนละ **30** ข้อคำถาม



การวิเคราะห์ข้อคำถาม

เพื่อสร้างความเข้าใจที่ถูกต้อง

วิธีการถาม

<p>01 </p>	<p>คำถาม ท่านเคยรับรู้ จากผู้อื่นมาว่า...</p>	<p>วิธีการถาม ไม่ได้เกิดขึ้นกับตนเอง แต่รับรู้ข้อเท็จจริงที่ เกิดขึ้นจากผู้อื่น</p>
<p>02 </p>	<p>คำถาม ท่านเคยมีประสบการณ์ พบเห็นด้วยตนเองว่า</p>	<p>วิธีการถาม **เกิดขึ้นกับตัวเอง**</p>
<p>03 </p>	<p>คำถาม หน่วยงานของท่านมี...</p>	<p>วิธีการถาม ยกสถานการณ์</p>
<p>04 </p>	<p>คำถาม หากท่านพบเห็น... ท่านกล้าที่จะ...</p>	<p>วิธีการถาม ยกสถานการณ์</p>
<p>05 </p>	<p>คำถาม ท่านคิดว่าหน่วยงาน...</p>	<p>วิธีการถาม ทัศนคติ</p>
<p>06 </p>	<p>คำถาม ท่านเชื่อมั่นใน...</p>	<p>วิธีการถาม ทัศนคติ</p>

รูปแบบตัวเลือกตอบ

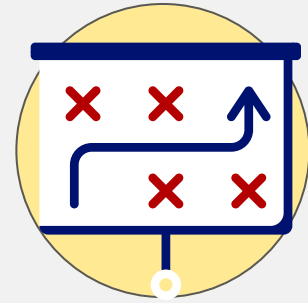
คำถาม



คำถามที่ลงท้ายว่า...

“**มากน้อยเพียงใด**” = 5 ระดับ

ระดับ



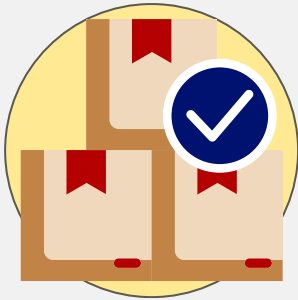
มากที่สุด

มาก

ปานกลาง

น้อย

ไม่มี



คำถามที่ลงท้ายว่า...

“**หรือไม่**” = 2 ระดับ



เคย

ไม่เคย

กล้าที่จะ
ร้องเรียน

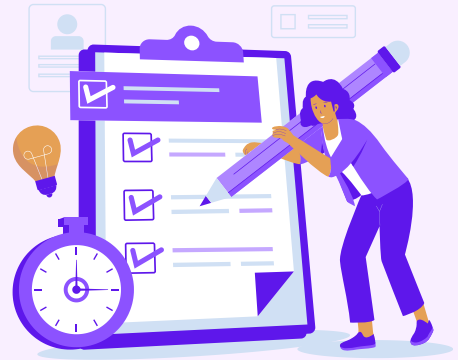
ไม่กล้าที่
จะร้องเรียน

เชื่อมั่น

ไม่เชื่อมั่น



ทิศทางการคำถาม



1

คำถามเชิงบวก

ระดับ

(ถามถึงสิ่งที่ดี)

เช่น มีธรรมชาติมากน้อยเพียงใด/
หรือไม่



มากที่สุด 100	มาก 75	ปานกลาง 50	น้อย 25	ไม่มี 0
กล้าที่จะร้องเรียน 100		ไม่กล้าที่จะร้องเรียน 0		
เชื่อมั่น 100		ไม่เชื่อมั่น 0		

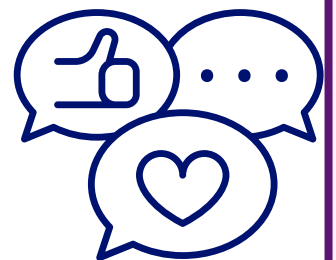
2

ระดับ

คำถามเชิงลบ

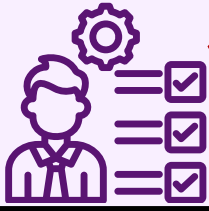
(ถามถึงสิ่งที่ไม่ดี)

เช่น เคยถูกเรียกรับสินบนมากน้อย
เพียงใด/หรือไม่



เคย 0		ไม่เคย 100		
มากที่สุด 0	มาก 25	ปานกลาง 50	น้อย 75	ไม่มี 100

ตัวชี้วัดที่ 1



การปฏิบัติหน้าที่

วัตถุประสงค์

ประเมินการรับรู้และประสบการณ์ของบุคลากรภายในหน่วยงาน ต่อการปฏิบัติหน้าที่ของบุคลากรอื่น ในประเด็นที่เกี่ยวข้องกับ พฤติกรรมการเรียกรับสินบน และประเด็น ที่เกี่ยวข้องกับ ผลประโยชน์ทับซ้อน (Conflict of Interest) ซึ่งอาจส่งผลให้มีการปฏิบัติหน้าที่โดยมิชอบหรือไม่เป็นธรรมเพื่อเป็นการตอบแทน

ข้อ	คำถาม	ระดับ				
		มากที่สุด (0 คะแนน)	มาก (25 คะแนน)	ปานกลาง (50 คะแนน)	น้อย (75 คะแนน)	ไม่มี (100 คะแนน)
i1	ท่านเคยรับรู้จากผู้อื่นว่าผู้บริหาร/เจ้าหน้าที่ในหน่วยงานของท่านมีการเรียกรับสินบน อย่างน้อยเพียงใด (คำถามเชิงลบ) (หมายเหตุ: เคยรับรู้จากผู้อื่น หมายถึง เคยได้ยิน ได้ฟัง หรือได้ข่าว)					

ข้อ	คำถาม	ระดับ	
		เคย (0 คะแนน)	ไม่เคย (100 คะแนน)
i2	ท่านเคยมีประสบการณ์พบเห็นด้วยตนเองว่าผู้บริหาร/เจ้าหน้าที่ในหน่วยงานของท่าน เรียกรับสินบน หรือไม่ (คำถามเชิงลบ) (หมายเหตุ: ประสบการณ์ หมายถึง ประสบหรือพบเห็นด้วยตนเองโดยตรง)		

ข้อ	คำถาม	ระดับ				
		มากที่สุด (0 คะแนน)	มาก (25 คะแนน)	ปานกลาง (50 คะแนน)	น้อย (75 คะแนน)	ไม่มี (100 คะแนน)
i3	ท่านเคยรับรู้จากผู้อื่นว่า ผู้บริหาร/เจ้าหน้าที่ในหน่วยงานของท่าน ให้หรือรับของขวัญของกำนัลหรือผลประโยชน์อื่นใด เพื่อแลกกับผลประโยชน์ของตนเองหรือพวกพ้อง อย่างน้อยเพียงใด (คำถามเชิงลบ) (หมายเหตุ: ของขวัญของกำนัลหรือผลประโยชน์อื่นใด ยกตัวอย่างเช่น ของขวัญ กระเช้า ค่าตอบแทน การบริจาค การเลี้ยงอาหาร ความบันเทิง การท่องเที่ยว การศึกษาดูงาน การจัดหาที่พัก การเดินทาง หรือสิทธิประโยชน์อื่น ๆ)					

ข้อ	คำถาม	ระดับ	
		เคย (0 คะแนน)	ไม่เคย (100 คะแนน)
i4	ท่านเคยมีประสบการณ์พบเห็นด้วยตนเองว่า ผู้บริหาร/เจ้าหน้าที่ให้หรือรับของขวัญของกำนัลหรือผลประโยชน์อื่นใด เพื่อแลกกับผลประโยชน์ของตนเองหรือพวกพ้อง หรือไม่ (คำถามเชิงลบ) (หมายเหตุ: ของขวัญของกำนัลหรือผลประโยชน์อื่นใด ยกตัวอย่างเช่น ของขวัญ กระเช้า ค่าตอบแทน การบริจาค การเลี้ยงอาหาร ความบันเทิง การท่องเที่ยว การศึกษาดูงาน การจัดหาที่พัก การเดินทาง หรือสิทธิประโยชน์อื่น ๆ)		

ตัวชี้วัดที่ 2



✦ การใช้จ่ายงบประมาณ และการจัดซื้อจัดจ้าง

วัตถุประสงค์

ประเมินการรับรู้และประสบการณ์ของบุคลากรภายในหน่วยงานต่อการดำเนินการในประเด็น

- ผลประโยชน์กับช้อน/แอมแปง ในการเบิกจ่ายงบประมาณ หรือการจัดซื้อจัดจ้าง
- การเบิกจ่ายเป็นเท็จ
- การจัดซื้อจัดจ้างทรัพย์สินของราชการโดยไม่คำนึงถึง ประโยชน์และความคุ้มค่า

ข้อ	คำถาม	ระดับ				
		มากที่สุด (0 คะแนน)	มาก (25 คะแนน)	ปานกลาง (50 คะแนน)	น้อย (75 คะแนน)	ไม่มี (100 คะแนน)
i5	ท่าน เคยรับรู้จากผู้อื่น มาว่า ผู้บริหาร/เจ้าหน้าที่ในหน่วยงานของท่าน มีการใช้งบประมาณที่มีผลประโยชน์แอบแฝงหรือเอื้อประโยชน์ต่อตนเองหรือพวกพ้อง มากน้อยเพียงใด (คำถามเชิงลบ) <small>(หมายเหตุ: เคยรับรู้จากผู้อื่น หมายถึง เคยได้ยิน ได้ฟัง หรือได้ข่าว)</small>					
ข้อ	คำถาม	ระดับ				
		เคย (0 คะแนน)	ไม่เคย (100 คะแนน)			
i6	ท่าน เคยมีประสบการณ์พบเห็นด้วยตนเอง ว่า ผู้บริหาร/เจ้าหน้าที่ในหน่วยงานของท่าน มีการใช้งบประมาณที่มีผลประโยชน์แอบแฝงหรือเอื้อประโยชน์ต่อตนเองหรือพวกพ้อง หรือไม่ (คำถามเชิงลบ) <small>(หมายเหตุ: ประสบการณ์ หมายถึง ประสบหรือพบเห็นด้วยตนเองโดยตรง)</small>					
ข้อ	คำถาม	ระดับ				
		เคย (0 คะแนน)	ไม่เคย (100 คะแนน)			
i7	ท่าน เคยมีประสบการณ์พบเห็นด้วยตนเอง ว่า ผู้บริหาร/เจ้าหน้าที่ในหน่วยงานของท่าน มีการเบิกจ่ายเงินเป็นเท็จ เช่น ค่าทำงานล่วงเวลา ค่าวัสดุอุปกรณ์ หรือค่าเดินทาง ฯลฯ หรือไม่ (คำถามเชิงลบ) <small>(หมายเหตุ: ประสบการณ์ หมายถึง ประสบหรือพบเห็นด้วยตนเองโดยตรง)</small>					
ข้อ	คำถาม	ระดับ				
		มากที่สุด (0 คะแนน)	มาก (25 คะแนน)	ปานกลาง (50 คะแนน)	น้อย (75 คะแนน)	ไม่มี (100 คะแนน)
i8	ท่าน เคยรับรู้จากผู้อื่น มาว่า ผู้บริหาร/เจ้าหน้าที่ในหน่วยงานของท่าน มีการได้ผลประโยชน์แอบแฝงจากการจัดซื้อจัดจ้างของหน่วยงาน มากน้อยเพียงใด					
ข้อ	คำถาม	ระดับ				
		มากที่สุด (0 คะแนน)	มาก (25 คะแนน)	ปานกลาง (50 คะแนน)	น้อย (75 คะแนน)	ไม่มี (100 คะแนน)
i9	ท่าน เคยรับรู้จากผู้อื่น มาว่า ในหน่วยงานของท่านมีการจัดซื้อทรัพย์สินของราชการที่ไม่จำเป็นเร่งด่วน โดยมีวัตถุประสงค์แอบแฝงในการเร่งรัดการใช้จ่ายงบประมาณโดยไม่คำนึงถึงประโยชน์และความคุ้มค่า มากน้อยเพียงใด					

ตัวชี้วัดที่ 3

การใช้อำนาจในการบริหารงานบุคคล



วัตถุประสงค์

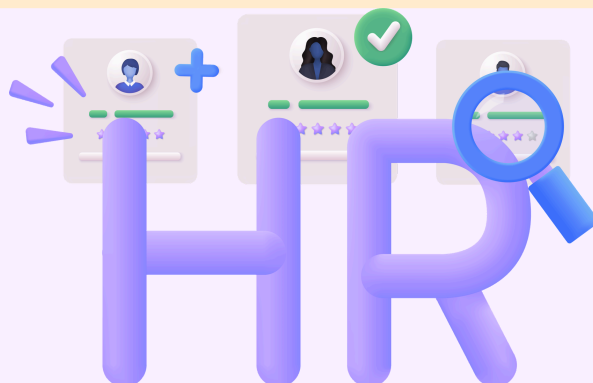
ประเมินการรับรู้และประสบการณ์ของบุคลากรภายในหน่วยงาน ต่อการใช้อำนาจของผู้บริหารและผู้บังคับบัญชา ในประเด็น

- การสั่งการ ใช้อิทธิพล หรือกดดัน ให้กระทำในสิ่งที่ไม่ถูกต้อง ทุจริต ประพฤติมิชอบ
- การแต่งตั้งบุคคลที่มีความสัมพันธ์ส่วนตัว
- การบริหารงานบุคคลที่ไม่เป็นธรรม

ข้อ	คำถาม	ระดับ				
		มากที่สุด (0 คะแนน)	มาก (25 คะแนน)	ปานกลาง (50 คะแนน)	น้อย (75 คะแนน)	ไม่มี (100 คะแนน)
i10	ท่านเคยรับรู้จากผู้อื่นมาว่า ผู้บังคับบัญชาในหน่วยงานของท่าน มีการใช้อำนาจออกคำสั่งหรือใช้อิทธิพล ทำให้หวาดกลัว เพื่อให้เจ้าหน้าที่กระทำในสิ่งที่เป็นการทุจริตหรือประพฤติมิชอบ บ่อยครั้งมากน้อยเพียงใด (คำถามเชิงลบ) (หมายเหตุ: เคยรับรู้จากผู้อื่น หมายถึง เคยได้ยิน ได้ฟัง หรือได้ข่าว)					

ข้อ	คำถาม	ระดับ				
		มากที่สุด (0 คะแนน)	มาก (25 คะแนน)	ปานกลาง (50 คะแนน)	น้อย (75 คะแนน)	ไม่มี (100 คะแนน)
i11	ท่านเคยรับรู้จากผู้อื่นมาว่า ผู้บริหารในหน่วยงานของท่าน มีการแต่งตั้งหรือเสนอชื่อบุคคลที่มีความสัมพันธ์ส่วนตัว เช่น ญาติ หรือบุคคลใกล้ชิด เข้าสู่ตำแหน่งในหน่วยงานโดยไม่คำนึงถึงคุณสมบัติหรือความรู้ความสามารถที่แท้จริง บ่อยครั้งมากน้อยเพียงใด (คำถามเชิงลบ) (หมายเหตุ: เคยรับรู้จากผู้อื่น หมายถึง เคยได้ยิน ได้ฟัง หรือได้ข่าว)					

ข้อ	คำถาม	ระดับ	
		เคย (0 คะแนน)	ไม่เคย (100 คะแนน)
i12	ท่านเคยมีประสบการณ์ถูกผู้บังคับบัญชาในหน่วยงานของท่าน ใช้อำนาจเกี่ยวกับการบริหารทรัพยากรบุคคลอย่างไม่เป็นธรรม หรือไม่ (คำถามเชิงลบ) (ยกตัวอย่างเช่น การเลื่อนขั้น/เลื่อนตำแหน่ง การพิจารณาความดีความชอบ การประเมินผล การเลื่อนเงินเดือน การโยกย้าย ฯลฯ)		



ตัวชี้วัดที่ 4



การใช้ทรัพย์สินของราชการ

วัตถุประสงค์

- การประเมินระบบบริหารจัดการทรัพย์สินของราชการ ในประเด็นความชัดเจนเป็นไปตามระเบียบ กฎหมาย
- การตรวจสอบกระบวนการขอยืม อนุมัติ อนุญาต
- การนำทรัพย์สินของราชการไปใช้เพื่อประโยชน์ส่วนตัว

ข้อ	คำถาม	ระดับ	
		มี (100 คะแนน)	ไม่มี (0 คะแนน)
i13	หน่วยงานของท่านมีการวาง แนวทางปฏิบัติ/กฎระเบียบ หรือคู่มือเกี่ยวกับการใช้ทรัพย์สินของทางราชการ (ยกตัวอย่างเช่น การใช้รถยนต์ การใช้คอมพิวเตอร์ หรือวัสดุสำนักงาน อาคาร สถานที่) ให้บุคลากรทราบอย่างชัดเจนหรือไม่ (คำถามเชิงบวก)		

ข้อ	คำถาม	ระดับ				
		มากที่สุด (100 คะแนน)	มาก (75 คะแนน)	ปานกลาง (50 คะแนน)	น้อย (25 คะแนน)	ไม่มี (0 คะแนน)
i14	ท่านคิดว่าหน่วยงานของท่าน มีการขอยืม-คืนของอนุญาต หรือขอใช้ทรัพย์สินของทางราชการเป็นไปตามระเบียบ กฎหมาย มากน้อยเพียงใด (คำถามเชิงบวก)					

ข้อ	คำถาม	ระดับ				
		มากที่สุด (100 คะแนน)	มาก (75 คะแนน)	ปานกลาง (50 คะแนน)	น้อย (25 คะแนน)	ไม่มี (0 คะแนน)
i15	ท่านคิดว่าหน่วยงานของท่าน มีการตรวจสอบและกำกับดูแลการใช้งานทรัพย์สินของทางราชการอย่างรัดกุม เป็นไปตามระเบียบ กฎหมาย มากน้อยเพียงใด (คำถามเชิงบวก)					

ข้อ	คำถาม	ระดับ	
		เคย (0 คะแนน)	ไม่เคย (100 คะแนน)
i16	ท่านเคยมีประสบการณ์พบเห็นด้วยตนเองว่า ผู้บริหาร/เจ้าหน้าที่ในหน่วยงานของท่าน มีพฤติกรรมการนำทรัพย์สินทางราชการไปใช้เพื่อประโยชน์ส่วนตัว หรือไม่ (คำถามเชิงลบ)		

ตัวชี้วัดที่ 5



การแก้ไขปัญห การทุจริต

วัตถุประสงค์

การประเมินการรับรู้และความคิดเห็นของบุคลากร
ภายในหน่วยงาน ในประเด็น

- การให้ความสำคัญของผู้บริหารในการแก้ไขปัญหการทุจริต
- ผมสัมฤทธิ์ของมาตรการป้องกันการทุจริต
- ความเชื่อมั่นต่อกระบวนการจัดการเรื่องร้องเรียนการทุจริต

ข้อ	คำถาม	ระดับ				
		มากที่สุด (100 คะแนน)	มาก (75 คะแนน)	ปานกลาง (50 คะแนน)	น้อย (25 คะแนน)	ไม่มี (0 คะแนน)
i17	ท่านคิดว่าผู้บริหาร ในหน่วยงานของท่านให้ความสำคัญกับการแก้ไขปัญหการทุจริตมากน้อยเพียงใด (คำถามเชิงบวก)					

ข้อ	คำถาม	ระดับ				
		มากที่สุด (100 คะแนน)	มาก (75 คะแนน)	ปานกลาง (50 คะแนน)	น้อย (25 คะแนน)	ไม่มี (0 คะแนน)
i18	ท่านคิดว่า นโยบายหรือมาตรการในการป้องกันการทุจริตในหน่วยงานของท่าน สามารถป้องกันการทุจริตได้จริง มากน้อยเพียงใด (คำถามเชิงบวก)					

ข้อ	คำถาม	ระดับ	
		กล้าที่จะร้องเรียน (100 คะแนน)	ไม่กล้าที่จะร้องเรียน (0 คะแนน)
i19	หากพบเห็นเหตุการณ์ การทุจริตประพฤติมิชอบ หรือการกระทำ ความผิดทางจริยธรรมในหน่วยงานของท่าน ท่านกล้าที่จะร้องเรียนต่อส่วนงานที่มีหน้าที่รับเรื่องร้องเรียนของหน่วยงานท่าน หรือไม่ (คำถามเชิงบวก)		

ข้อ	คำถาม	ระดับ	
		เชื่อมั่น (100 คะแนน)	ไม่เชื่อมั่น (0 คะแนน)
i20	ท่านเชื่อมั่น ในกระบวนการจัดการเรื่องร้องเรียนการทุจริตและประพฤติมิชอบภายในหน่วยงานของท่าน หรือไม่ (คำถามเชิงบวก)		

▶ ข้อคำถามเฉพาะ

01 ประเด็นร้องเรียน ปฏิบัติหน้าที่โดยมิชอบ/ละเมิด

ข้อ	คำถาม	ระดับ				
		มากที่สุด (0 คะแนน)	มาก (25 คะแนน)	ปานกลาง (50 คะแนน)	น้อย (75 คะแนน)	ไม่มี (100 คะแนน)
i1.1	ท่าน คิดว่า ผู้บริหาร/เจ้าหน้าที่ในหน่วยงานมีการเบียดบังเวลาราชการไปทำกิจกรรมส่วนตัวหรือประกอบอาชีพเสริมจนส่งผลกระทบต่อประสิทธิภาพ ในการปฏิบัติหน้าที่หรือการให้บริการประชาชน มากน้อยเพียงใด					

ข้อ	คำถาม	ระดับ	
		เคย (0 คะแนน)	ไม่เคย (100 คะแนน)
i1.2	ท่าน เคยมีประสบการณ์พบเห็นด้วยตนเองว่า ผู้บริหาร/เจ้าหน้าที่ในหน่วยงานมีการใช้อำนาจหน้าที่ในทางที่ผิดหรือไม่เป็นธรรม เพื่อกลั่นแกล้งให้ผู้อื่นได้รับความเสียหาย หรือมีการละเว้น เพิกเฉย และประวิงเวลาในการดำเนินงาน หรือไม่		

02 ประเด็นร้องเรียน การจัดซื้อจัดจ้าง

ข้อ	คำถาม	ระดับ				
		มากที่สุด (0 คะแนน)	มาก (25 คะแนน)	ปานกลาง (50 คะแนน)	น้อย (75 คะแนน)	ไม่มี (100 คะแนน)
i2.1	ท่าน คิดว่า กระบวนการกำหนดคุณลักษณะเฉพาะ (TOR) ของหน่วยงาน มีการกำหนดเงื่อนไขเพื่อเอื้อประโยชน์แก่ผู้ประกอบการรายใดรายหนึ่ง (ล็อกสเปก) มากน้อยเพียงใด					

ข้อ	คำถาม	ระดับ	
		เคย (0 คะแนน)	ไม่เคย (100 คะแนน)
i2.2	ท่าน เคยมีประสบการณ์พบเห็นด้วยตนเองว่า การตรวจรับงานจ้างทั้งที่เนื้องานยังไม่แล้วเสร็จ ไม่ครบถ้วน หรือมีคุณภาพต่ำกว่ามาตรฐานที่กำหนดในสัญญา (ลดสเปก) เพื่อให้ผู้รับจ้างสามารถเบิกจ่ายเงินได้หรือไม่		

▶ ข้อคำถามเฉพาะ

03

ประเด็นร้องเรียน กุจริตในการจัดทำงานประมาณ/โครงการ/
เบิกจ่ายเงินในโครงการเป็นเท็จ

ข้อ	คำถาม	ระดับ				
		มากที่สุด (100 คะแนน)	มาก (75 คะแนน)	ปานกลาง (50 คะแนน)	น้อย (25 คะแนน)	ไม่มี (0 คะแนน)
i6.1	ท่านคิดว่า การจัดทำคำของบประมาณและการเสนอโครงการฝึกอบรม สัมมนา หรือศึกษาดูงาน ของหน่วยงาน เป็นไปโดยยึดหลักความจำเป็นเร่งด่วนและความคุ้มค่า ต่อภารกิจของหน่วยงาน มากน้อยเพียงใด					

ข้อ	คำถาม	ระดับ	
		เคย (0 คะแนน)	ไม่เคย (100 คะแนน)
i6.2	ท่านเคยมีประสบการณ์พบเห็นด้วยตนเองว่า ผู้บริหาร/เจ้าหน้าที่ในหน่วยงาน มีการเบิกจ่ายเงินในโครงการฝึกอบรม สัมมนา หรือศึกษาดูงานของหน่วยงานที่เป็นเท็จ หรือไม่		

04

ประเด็นร้องเรียน เรียกรับสินบน

ข้อ	คำถาม	ระดับ				
		มากที่สุด (0 คะแนน)	มาก (25 คะแนน)	ปานกลาง (50 คะแนน)	น้อย (75 คะแนน)	ไม่มี (100 คะแนน)
i7.1	ท่านเคยรับรู้จากผู้อื่นมาว่า ผู้บริหาร/เจ้าหน้าที่ในหน่วยงาน มีการข่มขู่หรือใช้วาจาทำทางในลักษณะคุกคาม เพื่อบีบบังคับหรือกดดันให้ผู้มาติดต่อหรือรับบริการต้องให้เงินหรือทรัพย์สินเพื่อแลกกับการปฏิบัติงาน หรือการให้บริการ มากน้อยเพียงใด					

ข้อ	คำถาม	ระดับ	
		เคย (0 คะแนน)	ไม่เคย (100 คะแนน)
i7.2	ท่านเคยมีประสบการณ์พบเห็นด้วยตนเองว่า ผู้บริหาร/เจ้าหน้าที่ในหน่วยงาน เรียกรับเงิน ทรัพย์สิน หรือประโยชน์อื่นใด จากผู้มาติดต่อราชการนอกเหนือจากค่าธรรมเนียมตามกฎหมาย เพื่อแลกเปลี่ยนกับการอนุมัติ อนุญาต การออกเอกสารสิทธิ์ หรือการอำนวยความสะดวกให้รวดเร็วขึ้น หรือไม่		

▶ ข้อคำถามเฉพาะ

05

ประเด็นร้องเรียน การบริหารงานบุคคล (การบรรจุ/แต่งตั้ง/เลื่อนตำแหน่ง/โยกย้าย/ลงโทษทางวินัย)

ข้อ	คำถาม	ระดับ				
		มากที่สุด (100 คะแนน)	มาก (75 คะแนน)	ปานกลาง (50 คะแนน)	น้อย (25 คะแนน)	ไม่มี (0 คะแนน)
i8.1	ท่าน คิด ว่าการพิจารณาความดีความชอบ การประเมินผลการปฏิบัติงาน และการโยกย้ายบุคลากรเป็นไปอย่างมีหลักเกณฑ์ที่ชัดเจนและเป็นธรรมโดยปราศจากอคติส่วนตัวหรือการกลั่นแกล้งทางการบริหารมากน้อยเพียงใด					

ข้อ	คำถาม	ระดับ	
		เคย (0 คะแนน)	ไม่เคย (100 คะแนน)
i8.2	ท่าน เคย มีประสบการณ์พบเห็นด้วยตนเองว่า ผู้บริหาร/เจ้าหน้าที่ในหน่วยงานมีการใช้ทรัพย์สิน ผลประโยชน์ตอบแทน หรือความสัมพันธ์ใกล้ชิดส่วนตัว		



ITA 2026

Insight-Driven Assessment



สอบถาม ข้อมูลเพิ่มเติม

เกี่ยวกับการตอบแบบวัด IT
กรมวิทยาศาสตร์การแพทย์



โทร

02 951 0000 เบอร์ภายใน 99886-8



ผู้ประสานงาน

1. นางสาวมนตรีรา อุตมวีริยะะ
2. นางสาวศุภนุช อินຕະฮອງ

**“กรมวิทยาศาสตร์การแพทย์เป็นองค์กร
คุณธรรมต้นแบบและปลอดจากการทุจริต”**